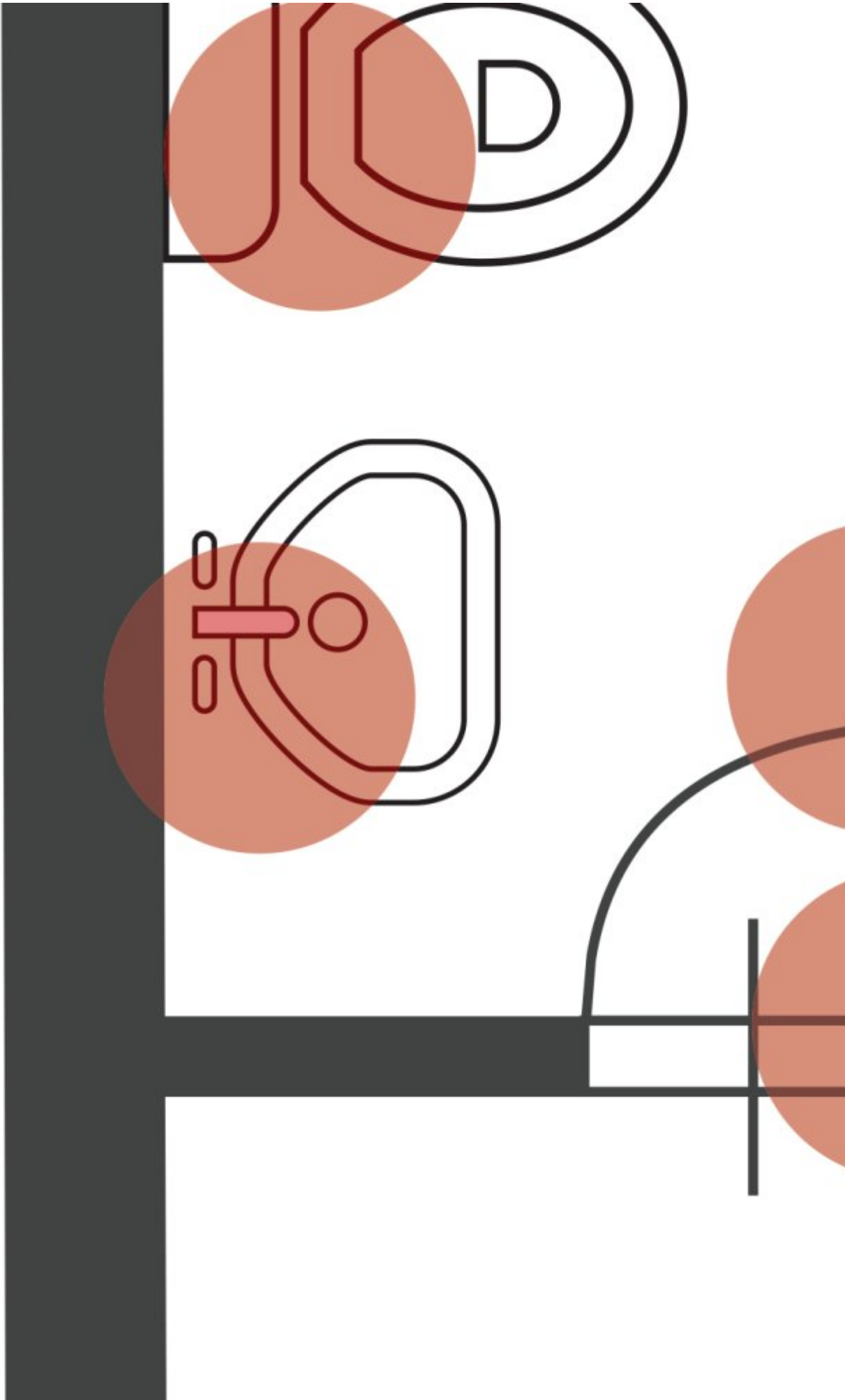
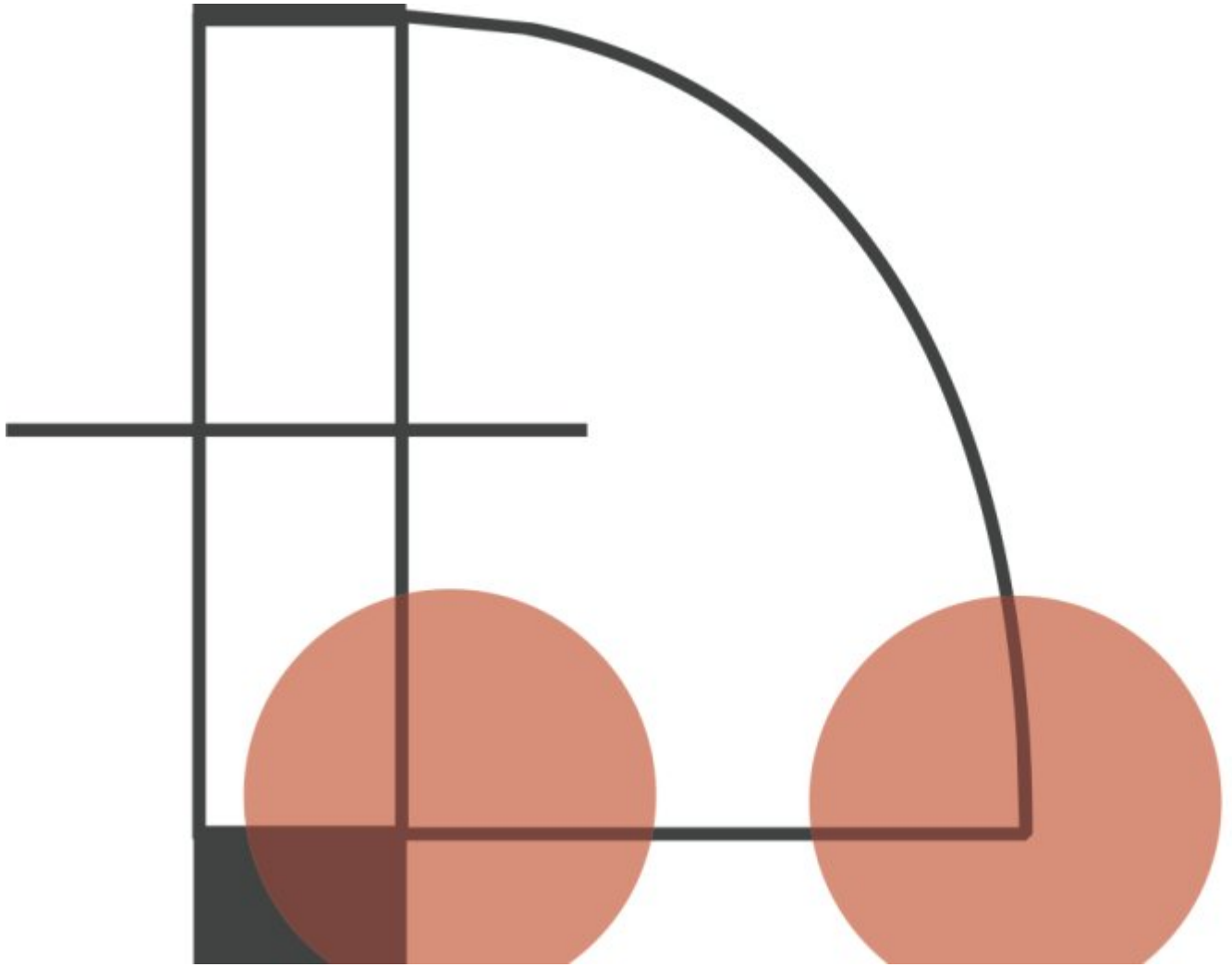


Tips til gjennomgang av pasientrom

I dette kapitlet har vi samlet noen ressurser for arbeidet med å etablere trygge pasientrom i psykisk helsevern.







FESTEPUNKTER PÅ PASIENTROM I PSYKISK HELSEVERN

Tips til gjennomgang av pasientrom

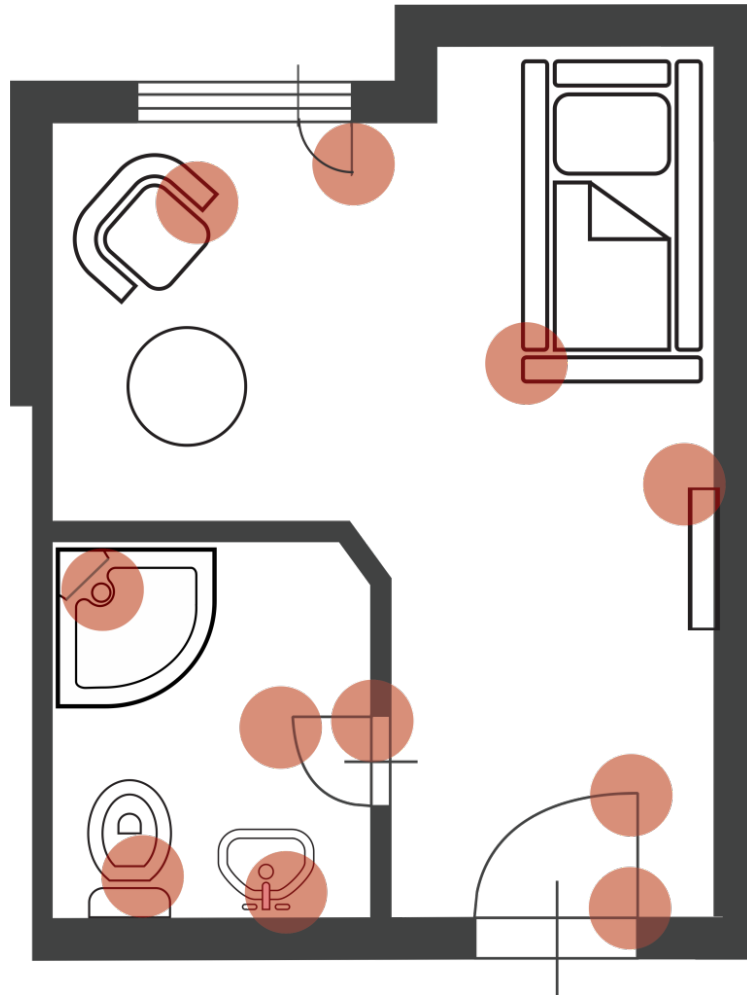
Publisert 7. juni 2021

ISBN 978-82-8465-013-5

I dette kapitlet har vi samlet noen ressurser for arbeidet med å etablere trygge pasientrom i psykisk helsevern.

Gjennomgang av risikoområder

Oversikten over risikofylte områder for festepunkt på pasientrom kan brukes som en veileder ved ledelsens gjennomgang for å avdekke mulige festepunkter. Oversikten kan skrives ut, gjerne lamineres og benyttes regelmessig ved gjennomgang på egen avdeling.



[Følg denne lenken for å få en utskrivbar pdf av oversikten.](#)

Gode erfaringer fra det danske prosjektet "sikker psykiatri"

Den danske rapporten "Redskabskatalog for selvmordsforebyggelse" omtaler en rekke metoder som pilotenhetene i prosjektet kan benytte i sitt forbedringsarbeid. I denne "redskabskatalogen" beskrives en pasientsikkerhetsrunde på alle rom og lokaler med oppmerksomhet på de fysiske rammene. På pasientsikkerhetsrunden deltar minst én representant fra sykehusledelsen, avdelingsledelsen og enhetsledelsen, prosjektlederen for sikker psykiatri, én brukerrepresentant og én pårørenderepresentant.

[Redskabskatalog for selvmordsforebyggelse \(PDF\).](#)

Metoden "15 steg inn" kan gi verdifull informasjon

15 steg-metoden, som brukes i sykehusene i Storbritannia, innebærer at en gruppe på fire personer fra ledelsen, personalavdeling, driftspersonell, brukerrepresentanter eller eksterne ressurser går inn på en sengepost og noterer inntrykk og observasjoner. Metoden legger vekt på at disse personene besøker avdelingen for første gang. Metoden er ikke tenkt å være en sikkerhetsinspeksjon, men kan gi verdifull informasjon fra friske øyne.

[The 15 steps challenge: Quality from a patient's perspective; a mental health toolkit.](#)

Flere tips til trygge pasientrom

Rapporten "Beskyttelse af selvmordstruede patienter: Fysiske rammer og patientsikkerhed" inneholder detaljerte beskrivelser og bilder av hva vi bør være oppmerksomme på.

[Beskyttelse af selvmordstruede patienter: Fysiske rammer og patientsikkerhed.](#)

Sykehusene, som blir drevet av krigsveterandepartementet i USA, har hatt en vesentlig reduksjon av selvmord i institusjoner. De bruker en sjekkliste som kalles The Mental Health Environment of Care Checklist (MHEOCC). Sjekklisten er et Excel-dokument med et ark for hver romtype. Her er det også omtale av verdig design (Recommendations to Balance Patient Safety with a Recovery Oriented and Healing Environment).

[Les mer og last ned sjekklisten fra Veterans Affairs sin hjemmeside, her.](#)

Kontaktperson for denne undersøkelsen

**Statens undersøkelseskomisjon
for helse-og omsorgstjenesten**

Postboks 225 Skøyen
0213 Oslo
E-post: post@ukom.no
Org nr: 921018924